

# Schadenkatalog

## Fahrzeugbewertung

### LW - Transporter

**Faire Fahrzeugbewertung**  
**Klare Regeln und Richtlinien**



In Zusammenarbeit mit:

 **XPERTCENTER**

# Inhaltsverzeichnis

- 1 Lackierung
- 2 Karosserie/Anbauteile
- 3 Aussenspiegel / externe Aufbauten
- 4 Laderaum/-fläche
- 5 Türschweller
- 6 Verglasung/Beleuchtung
- 7 Felgen/Reifen
- 8 Innenraum
- 9 Antriebsstrang/Lenkung/Fahrwerk/Aggregate
- 10 Bodengruppe/Abgasanlage
- 11 Bremsanlage
- 12 Wartungen/Untersuchungen
- 13 Fehlteile

*Am Ende der Leasinglaufzeit kommt es häufig zu Meinungsverschiedenheiten bezüglich des Wertverlustes des Fahrzeugs während der Nutzungsdauer.*

*Neben der grundsätzlichen Frage des Restwertes des Fahrzeugs stellt sich hier insbesondere auch die Frage, welche Mängel als Schaden und damit wertmindernd zu berücksichtigen sind und welche «Schäden» als Gebrauchsspur gelten und damit durch die Leasingrate abgedeckt sind.*

# 1. Lackierung

## Akzeptiert

- ✓ Kratzer oder Schrammen bis zu einer Tiefe von 0,1 cm und einer Fläche von maximal 5 x 10 cm
- ✓ Leichte Lackabschürfungen, z. B. an den Türkanten
- ✓ Leichte Steinschläge (nicht bis Grundierung durchgehend) an der Fahrzeugfront
- ✓ Leichte Umweltschäden, soweit noch polierbar
- ✓ Leichte Spuren, wie sie z. B. Waschanlagen hinterlassen
- ✓ Leichte Lackkratzer im Bereich der Ladekante am Heckstossfänger, wie sie beim Ein- und Ausladen entstehen können



## Nicht akzeptiert

- Nicht auspolierbare Kratzer
- Verschrammungen mit starkem Lackabrieb
- Werbefolien oder Rückstände von solchen
- Starke Umweltschäden, wenn eine Lackierung erforderlich
- Stärkere Steinschläge (bis auf Grundierung)
- Starke Lackabplatzer
- Roststellen
- Farbtonabweichungen, z. B. bei Nachlackierungen
- Unsachgemäße Reparaturlackierungen
- Lackbeschädigungen, die bis auf die Karosserie gehen oder bereits Rost verursacht haben



## 2. Karosserie/Anbauteile

### Akzeptiert

- ✓ Leichte Parkdellen ohne Lackbeschädigungen, die den Gesamteindruck des Fahrzeugs nicht massgeblich beeinträchtigen
- ✓ Leichter Abrieb an Stossleisten und Stossfänger



### Nicht akzeptiert

- Starke Parkdellen, die den Gesamteindruck des Fahrzeugs beeinträchtigen
- Starker Abrieb und Verformung der Stossleisten
- Starke Verformungen an Karosserie und Anbauteilen
- Bohrlöcher durch Anbauten
- Erkennbare Restunfallspuren
- Hagelschäden
- Unfallschäden



# 3. Aussenspiegel / externe Aufbauten

Akzeptiert

- ✓ Leichte Kratzer oder Schrammen. Die Funktion darf nicht eingeschränkt sein.
- ✓ Installierte Warnlampen oder Rundumleuchten dürfen keinen Glasbruch aufweisen und die Funktion darf nicht eingeschränkt sein.



Nicht akzeptiert

- Kratzer oder Schrammen, die eine maximale Länge von 5 cm überschreiten. Bei lackierten Spiegeln Kratzer oder Schrammen, die bis auf das Basismaterial durchgehen.
- Die Spiegel dürfen keine Deformationen und keinen Glasbruch aufweisen oder sonst wie in der Funktion eingeschränkt sein.
- Montierte Dachträger dürfen keinen Bruch aufweisen und müssen korrekt befestigt sein. Der Träger darf nicht durch ins Material eingedrungenen Rost in der Sicherheit beeinträchtigt sein.



# 4. Laderaum/-fläche

## Akzeptiert

- ✓ Dellen oder Beulen in Trennwänden, welche von aussen nicht sichtbar sind, wie sie durch Transport sowie das Be- und Entladen von Gütern entstehen, sofern sie keine Funktionen im Lade- oder Passagierraum beeinträchtigen
- ✓ Nachträgliche Einbauten, die im Fahrzeug verblieben sind – soweit sie fachgerecht eingebaut worden sind und den Betriebsbedingungen des Fahrzeugs entsprechen
- ✓ Abrieb auf der Ladekante von Ladeflächen oder Bordwänden, wie er beim Be- und Entladen von Gütern entsteht
- ✓ Abrieb, Schrammen und Kratzer auf dem Ladeboden, wie sie beim Transport sowie beim Be- und Entladen von Gütern entstehen



## Nicht akzeptiert

- Verzogene Karosserieteile, Trennwände, Türen oder Fenster
- Teile, die durch Notreparaturen in Funktion gehalten werden oder nicht mehr der Ursprungsfunktion dienen
- Deutliche Verformungen der Radkästen, Spuren von unsachgemäsem Be- und Entladen sowie von nicht ordnungsgemässer Befestigung oder fehlerhaftem Verpacken von beförderten Gütern
- Eingeschränkte Funktionen von Türen, Fenstern oder Einbauten



# 5. Türschweller

## Akzeptiert

- ✓ Schrammen, Kratzer oder Abrieb auf Ladekanten und Stossfängern im Bereich der Ladekante
- ✓ Beschädigungen im Bereich der Ladekante, wie sie beim Be- und Entladen von Gütern entstehen, sofern sie keine Funktionen von Stossfängern, Beleuchtungen, Kennzeichen usw. einschränken



## Nicht akzeptiert

- Brüche, Risse oder fehlendes Material am Ladeboden oder an Verkleidungen im Bereich des Laderaumes
- Karosserie- oder Lackbeschädigungen im Bereich des Laderaumes, wenn Rostansätze sichtbar sind





# 6. Verglasung/Beleuchtung

## Akzeptiert

- ✓ Leichte Steinschläge an der Windschutzscheibe ohne Beeinträchtigung der Sicht (nicht MFK-relevant)
- ✓ Leichte Kratzer ohne Beeinträchtigung der Sicht
- ✓ Leichte Steinschläge an Scheinwerfern
- ✓ Fachgerecht instand gesetzte Steinschlagschäden, sofern nicht im direkten Sichtfeld des Fahrers



## Nicht akzeptiert

- Steinschläge mit Rissbildung
- Steinschläge/Kratzer mit Sichtbeeinträchtigung im Sichtfeld des Fahrers (MFK-relevant)
- Risse und Sprünge an Scheiben, Scheinwerfern und Rückleuchten
- Alle Beschädigungen, die die Verkehrssicherheit beeinträchtigen
- Unsachgemäße Glasreparaturen
- Undichte Scheiben oder Beleuchtungseinrichtungen



# 7. Felgen/Reifen

## Akzeptiert

- ✓ Profiltiefe bis gesetzliche Mindestprofiltiefe
- ✓ Leichte Abschürfungen der Reifenaussenseite
- ✓ Leichte Kratzer/Verschürfungen ohne Materialabtrag an den Felgen



## Nicht akzeptiert

- Reifen einseitig abgefahren
- Profiltiefe unter gesetzlicher Mindestprofiltiefe
- Starke Abschürfungen und Einschnitte an den Reifenflanken
- Poröse und überalterte Reifen
- Reifen mit sichtbaren Schäden (Risse, Beulen)
- Risse, Verformungen, starker Materialabtrag an Felgen
- Starke Korrosion an Felgen
- Falsche Reifen



# 8. Innenraum

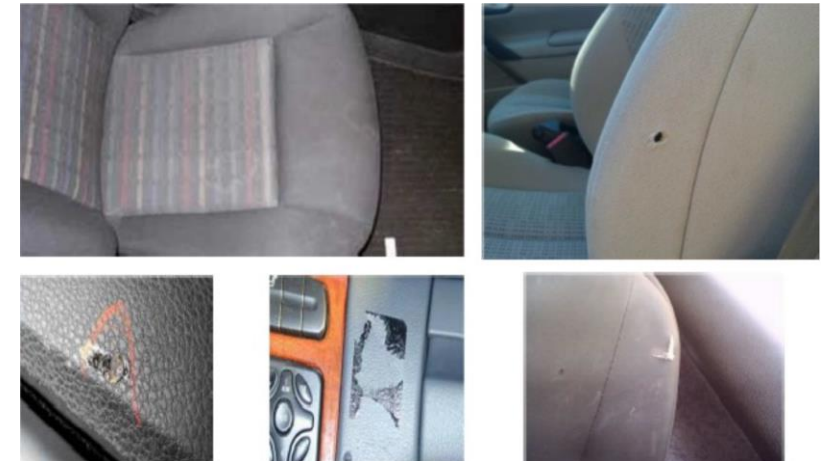
## Akzeptiert

- ✓ Leichte Farbveränderungen durch Sonneneinstrahlung
- ✓ Leichter Abrieb an Sitzen und Verkleidungsteilen
- ✓ Kleine Bohrlöcher ausserhalb des Sichtfeldes
- ✓ Leichte Verschmutzungen, die im Rahmen einer normalen Innenreinigung beseitigt werden können



## Nicht akzeptiert

- Starke Verschmutzungen und Flecken, die erhöhten Reinigungsaufwand benötigen
- Übermässiger Abrieb und Risse an Sitzen und Verkleidungsteilen
- Bohrlöcher im Sichtfeld
- Brandlöcher
- Starke Farbveränderungen, wie sie durch Verwendung von ungeeigneten Reinigungsmitteln entstehen können
- Fehlende Sitz- und Verkleidungsteile
- Durchgeschuerte Bodenbeläge
- Deutlich wahrnehmbare Geruchsbelästigungen, z. B. Tiere, Rauch, Schimmel usw.
- Kratzer an Kombiinstrumenten und sonstigen Displays
- Nicht funktionierende Anzeigen und Displays, z. B. Ziffern und Buchstaben mit fehlerhafter Darstellung



# 9. Antriebsstrang/Lenkung/Fahrwerk/Aggregate

## Akzeptiert

- ✓ Verschleisserscheinungen, die die Verkehrssicherheit nicht beeinträchtigen
- ✓ Leichte Ölfeuchtigkeiten



## Nicht akzeptiert

- Gerissene Antriebswellenmanschetten
- Gebrochene Federn
- Alle Undichtigkeiten an Motor, Getriebe und Differenzial
- Alle im Rahmen einer Sichtprüfung erkennbaren Verschleisserscheinungen, die die Verkehrssicherheit beeinträchtigen
- Durch Anstöße beschädigte Achs- und Fahrwerksteile
- Undichte Stossdämpfer
- Ausgeschlagene Spurstangen, Querlenker usw.
- Undichte Lenkgetriebe und Lenkhilfepumpen
- Nicht definierbare Geräusche im Bereich Motor, Getriebe, Differenzial und Antriebsstrang



# 10. Bodengruppe/Abgasanlage

Akzeptiert

✓ Normaler, dem Alter und der Laufleistung entsprechender Zustand



Nicht akzeptiert

- Undichtigkeiten
- Durchrostungen
- Beschädigungen durch äussere Anstösse
- Beschädigungen, z. B. eingedrückte Bodenbleche
- Durch falsche Wagenheberbedienung entstandene Beschädigungen
- Beschädigungen des Unterbodenschutzes



# 11. Bremsanlage

Akzeptiert

✓ Normaler Verschleiss



Nicht akzeptiert

- Abgefahrene Bremsbeläge
- Eingelaufene, abgefahrene Bremsscheiben
- Poröse Bremsleitungen
- Jegliche Funktionsbeeinträchtigung



# 12. Wartungen/Untersuchungen

## Akzeptiert

- ✓ Wartungen, die in Kürze fällig werden
- ✓ Zahnriemenwechsel, die in Kürze fällig werden
- ✓ MFK, die in Kürze fällig wird



## Nicht akzeptiert

- Überfällige Wartungen
- Jegliche Fehlermeldung der Bordelektronik
- Überfällige Zahnriemenwechsel
- Überfällige MFK



# 13. Fehlteile

Akzeptiert

✓ Keine Fehlteile



Nicht akzeptiert

- Ausstattungsumfänge, die zum Serienumfang gehören
- Abnahmebescheinigungen für nachträgliche An-/Umbauten

