

Schadenkatalog

Fahrzeugbewertung

Personenwagen

Faire Fahrzeugbewertung
Klare Regeln und Richtlinien



In Zusammenarbeit mit:

 **XPERTCENTER**

Inhaltsverzeichnis

- 1 Lackierung
- 2 Karosserie/Anbauteile
- 3 Verglasung/Beleuchtung
- 4 Felgen/Reifen
- 5 Innenraum/Laderaum
- 6 Antriebsstrang/Lenkung/Fahrwerk/Aggregate
- 7 Bodengruppe/Abgasanlage
- 8 Bremsanlage
- 9 Wartungen/Untersuchungen
- 10 Fehlteile

Am Ende der Leasinglaufzeit kommt es häufig zu Meinungsverschiedenheiten bezüglich des Wertverlustes des Fahrzeugs während der Nutzungsdauer.

Neben der grundsätzlichen Frage des Restwertes des Fahrzeugs stellt sich hier insbesondere auch die Frage, welche Mängel als Schaden und damit wertmindernd zu berücksichtigen sind und welche «Schäden» als Gebrauchsspur gelten und damit durch die Leasingrate abgedeckt sind.

1. Lackierung

Akzeptiert

- ✓ Leichte Oberflächenkratzer (polierbar), z. B. im Bereich der Türgriffe
- ✓ Leichte Lackabschürfungen, z.B. an den Türkanten
- ✓ Leichte Steinschläge (nicht bis Grundierung durchgehend) an der Fahrzeugfront
- ✓ Leichte Umweltschäden, soweit noch polierbar
- ✓ Leichte Spuren, wie sie z. B. Waschanlagen hinterlassen
- ✓ Leichte Lackkratzer im Bereich der Ladekante am Heckstossfänger, wie sie beim Ein- und Ausladen entstehen können



Nicht akzeptiert

- Nicht auspolierbare Kratzer
- Verschrammungen mit starkem Lackabrieb
- Werbefolien oder Rückstände von solchen
- Starke Umweltschäden, wenn eine Lackierung erforderlich
- Stärkere Steinschläge (bis auf Grundierung)
- Starke Lackabplatzer
- Roststellen
- Farbtonabweichungen, z. B. bei Nachlackierungen
- Unsachgemässe Reparaturlackierungen



2. Karosserie/Anbauteile

Akzeptiert

- ✓ Leichte Parkdellen ohne Lackbeschädigungen, die den Gesamteindruck des Fahrzeugs nicht massgeblich beeinträchtigen
- ✓ Leichter Abrieb an Stossleisten und Stossfänger



Nicht akzeptiert

- Starke Parkdellen, die den Gesamteindruck des Fahrzeugs beeinträchtigen
- Starker Abrieb und Verformung der Stossleisten
- Starke Verformungen an Karosserie und Anbauteilen
- Bohrlöcher durch Anbauten
- Erkennbare Restunfallspuren
- Hagelschäden
- Unfallschäden



3. Verglasung/Beleuchtung

Akzeptiert

- ✓ Leichte Steinschläge an der Windschutzscheibe ohne Beeinträchtigung der Sicht (nicht MFK-relevant)
- ✓ Leichte Kratzer ohne Beeinträchtigung der Sicht
- ✓ Leichte Steinschläge an Scheinwerfern
- ✓ Fachgerecht instand gesetzte Steinschlagschäden, sofern nicht im direkten Sichtfeld des Fahrers



Nicht akzeptiert

- Steinschläge mit Rissbildung
- Steinschläge/Kratzer mit Sichtbeeinträchtigung im Sichtfeld des Fahrers (MFK-relevant)
- Risse und Sprünge an Scheiben, Scheinwerfern und Rückleuchten
- Alle Beschädigungen, die die Verkehrssicherheit beeinträchtigen
- Unsachgemäße Glasreparaturen
- Undichte Scheiben oder Beleuchtungseinrichtungen



4. Felgen/Reifen

Akzeptiert

- ✓ Profiltiefe bis gesetzliche Mindestprofiltiefe
- ✓ Leichte Abschürfungen der Reifenaussenseite
- ✓ Leichte Kratzer/Verschürfungen ohne Materialabtrag an den Felgen



Nicht akzeptiert

- Reifen einseitig abgefahren
- Profiltiefe unter gesetzlicher Mindestprofiltiefe
- Starke Abschürfungen und Einschnitte an den Reifenflanken
- Poröse und überalterte Reifen
- Reifen mit sichtbaren Schäden (Risse, Beulen)
- Risse, Verformungen, starker Materialabtrag an Felgen
- Starke Korrosion an Felgen
- Falsche Reifen



5. Innenraum/Laderaum

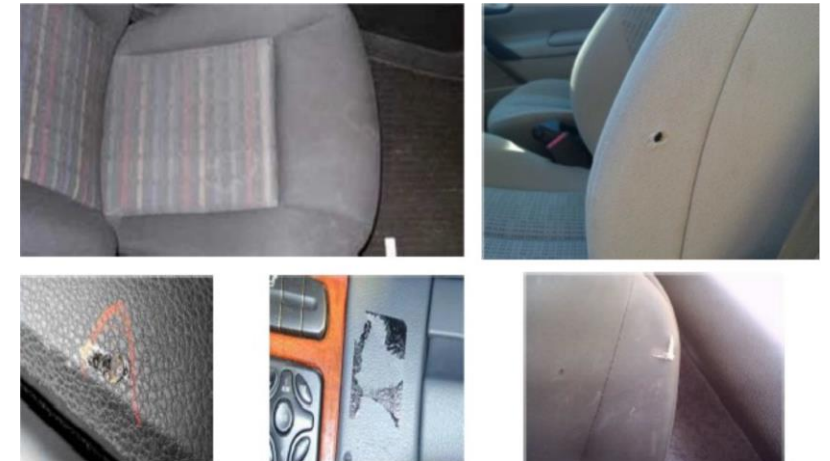
Akzeptiert

- ✓ Leichte Farbveränderungen durch Sonneneinstrahlung
- ✓ Leichter Abrieb an Sitzen und Verkleidungsteilen
- ✓ Kleine Bohrlöcher ausserhalb des Sichtfeldes
- ✓ Leichte Verschmutzungen, die im Rahmen einer normalen Innenreinigung beseitigt werden können



Nicht akzeptiert

- Starke Verschmutzungen und Flecken, die erhöhten Reinigungsaufwand benötigen
- Übermässiger Abrieb und Risse an Sitzen und Verkleidungsteilen
- Bohrlöcher im Sichtfeld
- Brandlöcher
- Starke Farbveränderungen, wie sie durch Verwendung von ungeeigneten Reinigungsmitteln entstehen können
- Fehlende Sitz- und Verkleidungsteile
- Durchgescheuerte Bodenbeläge
- Deutlich wahrnehmbare Geruchsbelästigungen, z. B. Tiere, Rauch, Schimmel usw.
- Kratzer an Kombiinstrumenten und sonstigen Displays
- Nicht funktionierende Anzeigen und Displays, z. B. Ziffern und Buchstaben mit fehlerhafter Darstellung



6. Antriebsstrang/Lenkung/Fahrwerk/Aggregate

Akzeptiert

- ✓ Verschleisserscheinungen, die die Verkehrssicherheit nicht beeinträchtigen
- ✓ Leichte Ölfeuchtigkeiten



Nicht akzeptiert

- Gerissene Antriebswellenmanschetten
- Gebrochene Federn
- Alle Undichtigkeiten an Motor, Getriebe und Differenzial
- Alle im Rahmen einer Sichtprüfung erkennbaren Verschleisserscheinungen, die die Verkehrssicherheit beeinträchtigen
- Durch Anstöße beschädigte Achs- und Fahrwerksteile
- Undichte Stossdämpfer
- Ausgeschlagene Spurstangen, Querlenker usw.
- Undichte Lenkgetriebe und Lenkhilfepumpen
- Nicht definierbare Geräusche im Bereich Motor, Getriebe, Differenzial und Antriebsstrang



7. Bodengruppe/Abgasanlage

Akzeptiert

- ✓ Normaler, dem Alter und der Laufleistung entsprechender Zustand



Nicht akzeptiert

- Undichtigkeiten
- Durchrostungen
- Beschädigungen durch äussere Anstösse
- Beschädigungen, z. B. eingedrückte Bodenbleche
- Durch falsche Wagenheberbedienung entstandene Beschädigungen
- Beschädigungen des Unterbodenschutzes



8. Bremsanlage

Akzeptiert

✓ Normaler Verschleiss



Nicht akzeptiert

- Abgefahrene Bremsbeläge
- Eingelaufene, abgefahrene Bremsscheiben
- Poröse Bremsleitungen
- Jegliche Funktionsbeeinträchtigung



9. Wartungen/Untersuchungen

Akzeptiert

- ✓ Wartungen, die in Kürze fällig werden
- ✓ Zahnriemenwechsel, die in Kürze fällig werden
- ✓ MFK, die in Kürze fällig wird



Nicht akzeptiert

- Überfällige Wartungen
- Jegliche Fehlermeldung der Bordelektronik
- Überfällige Zahnriemenwechsel
- Überfällige MFK



10. Fehlteile

Akzeptiert

✓ Keine Fehlteile



Nicht akzeptiert

- Ausstattungsumfänge, die zum Serienumfang gehören
- Abnahmebescheinigungen für nachträgliche An-/Umbauten

